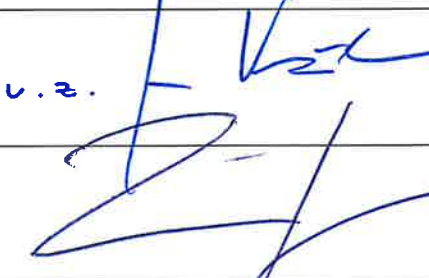
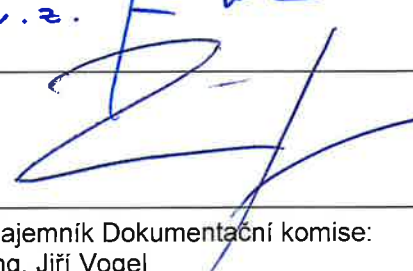



POVODÍ LABE, státní podnik

ZÁMĚR OPRAVY

VD Srnojedy, oprava segmentových uzávěrů PK



Zpracoval:	Bc. Jan Kučera Strojní technik závodu dne: 21.2.2022	v.z. 
Schválil:	Ing. Jan Zajíc Ředitel závodu Roudnice n. L. dne:	
Vyhlášeno Dokumentační komisí:	dne: 31.3.2022 číslo zápisu: 3/2022	Tajemník Dokumentační komise: Ing. Jiří Vogel 

a) identifikační údaje o plánované stavbě v členění:

název stavby – tok, název	VD Srnojedy, oprava segmentových uzávěrů PK
místo, případně ř. km, k.ú.	VD Srnojedy, ř. km, 960,796
Inventurní číslo DM	9051009804
identifikátor ISYPO	400040915

b) Odůvodnění účelnosti veřejné zakázky, které bude zejména obsahovat:

- Popis potřeb, které mají být splněním veřejné zakázky naplněny (důvod, proč je akce připravována).

Oprava segmentových uzávěrů zajistí bezpečnější a plynulejší proplavování lodí plavební komorou.

- Popis předmětu veřejné zakázky (stávající stav, cíl).

Výstavba vodního díla Srnojedy byla zahájena v roce 1932 a ukončena v roce 1937. Pohyblivý jez je umístěn kolmo na osu toku, má dvě pole o světlosti 22 m. a šterkovou propust o světlosti 6 m. Nalevo od jezu je umístěna malá vodní elektrárna a napravo plavební komora (PK).

PK je jednolodní o rozměru 85 x 12 m s hloubkou nad záporníkem 3 m. Plnění a prázdnění PK je dlouhými obtoky zaklenutého tvaru, které jsou hrazeny segmentovými uzávěry (4 ks). V horním i dolním ohlavi jsou vzpěrná vrata. Pohon vzpěrných vrat je hydraulický, pohon segmentových uzávěrů je elektromechanický.

Cílem opravy je zlepšení funkce segmentových uzávěrů jak po mechanické tak těsnící stránce. V současné době je technický stav segmentových uzávěrů nevyhovující pro provoz PK. Nadměrná netěsnost a vůle na ložiskách způsobují vibrace přenášející se do dalších konstrukcí. Protikorozi opatření je značně poškozené. Horní segment pravého obtoku je zcela odstaven z provozu z důvodu zablokování v dolní poloze čímž je nemožná jeho manipulace.

Pro provedení výše uvedené opravy je nutné zahrazení PK. Jelikož stávající provizorní hrazení neodpovídá bezpečnému zahrazení, bude součástí i oprava provizorního hrazení PK.

Na základě mimořádné prohlídky 05/2021 je stanoveno přistoupit k celkové opravě všech segmentových uzávěrů PK.

- Popis vzájemného vztahu předmětu veřejné zakázky a potřeb zadavatele - popis do jaké míry přispěje realizace veřejné zakázky k naplnění potřeb zadavatele.

Opravou segmentových uzávěrů bude zajištěna bezpečná manipulace a proplavování plavidel dle provozního řádu.

- Rizika nerealizace veřejné zakázky, snížení kvality plnění, vynaložení dalších finančních nákladů.

V případě nerealizace veřejné zakázky nebude zajištěna technická a bezpečná manipulace uzávěrů a hrozí odstavení plavební komory z provozu.

- Popis variant naplnění potřeb a zdůvodnění zvolené alternativy veřejné zakázky (odůvodnění, proč není možné dosáhnout cíle vlastními silami).

Jedinou variantou je oprava segmentových uzávěrů. Vzhledem k obtížnosti, rozsahu a přístupu není možné práce zajistit vlastními pracovníky a mechanizací.

- Předpokládaný termín splnění veřejné zakázky,
Rok 2022- 2023

- c) **kvalifikovaný propočet nákladů na realizaci stavby s uvedením způsobu stanovení těchto nákladů, v relevantních případech vč. odhadu návratnosti investice (např. MVE),**

Kvalifikovaný propočet nákladů je odhadován na 8. 000 tis. Kč.

Tento odhad vychází z akcí obdobného charakteru, které byly realizovány na vodních dílech.

Konečná cena bude stanovena na základě výběrového řízení.

- d) **požadavky na celkové urbanistické a architektonické řešení stavby a požadavky na stavebně technické řešení stavby, na tepelně technické vlastnosti stavebních konstrukcí, odolnost a zabezpečení z hlediska požární a civilní ochrany, souhrnné požadavky na plochy a prostory apod.,**

Technické řešení bude spočívat v opravě čtyř segmentových uzávěrů. Oprava bude prováděna při zahrazené a vypuštěné plavební komoře. Konstrukce stávajících poškozených uzávěrů bude demontována a nahrazena novou konstrukcí, ostatní díly trvale zabudované do železobetonové konstrukce vč. převodového ústrojí budou vyčištěny a promazány. Kluzná ložiska uzávěrů budou vyměněna a mazací potrubí vyměněno za nové nerezové. Protizávaží bude opraveno betonovou směsí pro zamezení nasákání vodou. Zvedací řetězy a elektromechanický pohon budou vyměněny za nové stejné konstrukce.

Pro bezpečné zahrazení plavební komory je nutná oprava provizorního hrazení plavební komory na horním i dolním ohlavi. Oprava spočívá ve výměně horního a dolního hradícího nosníku (lávky) a vzpěr obou nosníků. Součástí opravy bude statický výpočet zatížení hradící konstrukce.

Projekt konstrukce segmentových uzávěrů bude vypracován podle ČSN EN 1993-1-5 (z července 2019) – navrhování ocelových konstrukcí a ČSN EN 1090-1+A1 (732601) – provádění ocelových konstrukcí.

- e) **územně technické podmínky pro přípravu území, včetně napojení na rozvodné a komunikační sítě a kanalizaci, rozsah a způsob zabezpečení přeložek sítí, napojení na dopravní infrastrukturu, vliv stavby, provozu nebo výroby na životní prostředí, zábor zemědělského a lesního půdního fondu apod.,**

Napojení na rozvodné a komunikační sítě a kanalizaci – není třeba.

Rozsah a způsob zabezpečení přeložek sítí – není třeba

Napojení na dopravní infrastrukturu – veřejná a účelová komunikace, vodní tok

Vliv stavby na životní prostředí – životní prostředí nebude stavbou dotčeno

Stavbou nedojde k poškození významného krajinného prvku.

Zábor zemědělského a půdního fondu – není třeba

Povodňový plán stavby – není třeba

Zařízení staveniště – oprava bude provedena v dílnách zhotovitele

- f) **údaje o výskytu chráněných území (CHKO, NP, NPP, PP, PR, Natura, EVL apod.) event. o chráněných druzích rostlin a živočichů a o jiných způsobech ochrany (kulturní památka, technická památka apod.),**

Stavba se nenachází na chráněném území, není zde evidován výskyt chráněných rostlin a živočichů.

- g) v relevantních případech vyjádření, že zamýšlená investice nebo oprava není v rozporu se závazným Plánem dílčích povodí,**

Akce není v rozporu s plánem dílčího povodí.

- h) majetkoprávní vztahy:**

VD Srnojedy se nachází na pozemcích č. 403s a st. č. 159 v k. ú. Srnojedy, pozemcích 1076/10, 1076/11 a st. č. 103 v k. ú. Lány na Důlku, pozemcích 917/10 a 918/12 v k. ú. Rybitví, které jsou ve vlastnictví ČR s právem hospodaření přeneseném na Povodí Labe, státní podnik.

V příloze je doložen snímek katastrální mapy se zákresem dotčených pozemků a výpis z katastru nemovitostí.

- i) požadavky na zabezpečení budoucího provozu (užívání) stavby energiemi, vodou, pracovníky apod. a předpokládanou výši finančních potřeb jak provozu, tak i reprodukce pořízeného majetku a zdroje jejich úhrady v roce následujícím po roce uvedení stavby do provozu,**

Provoz a údržba bude zajištěna vlastními zaměstnanci v běžném rozsahu bez požadavku na zvýšení jejich počtu. Finanční náklady na provoz budou hrazeny z vlastních zdrojů bez nároku na jakékoliv dotace.

- j) v relevantních případech upozornění na nutnost zajištění povolení mimořádné manipulace pro realizaci stavby,**

Bez nutnosti zajištění povolení mimořádné manipulace pro realizaci stavby.

- k) výkresy a schémata určená správcem programu (u akcí, které je možno hradit z prostředků dotačních programů),**

Akce bude hrazena z prostředků dotačního programu SFDI.

- l) rozdělení stavby na stavební objekty a provozní soubory:**

Stavba je členěna na stavební objekty a provozní soubory.

SO segmentové uzávěry PK

SO provizorní hrazení PK

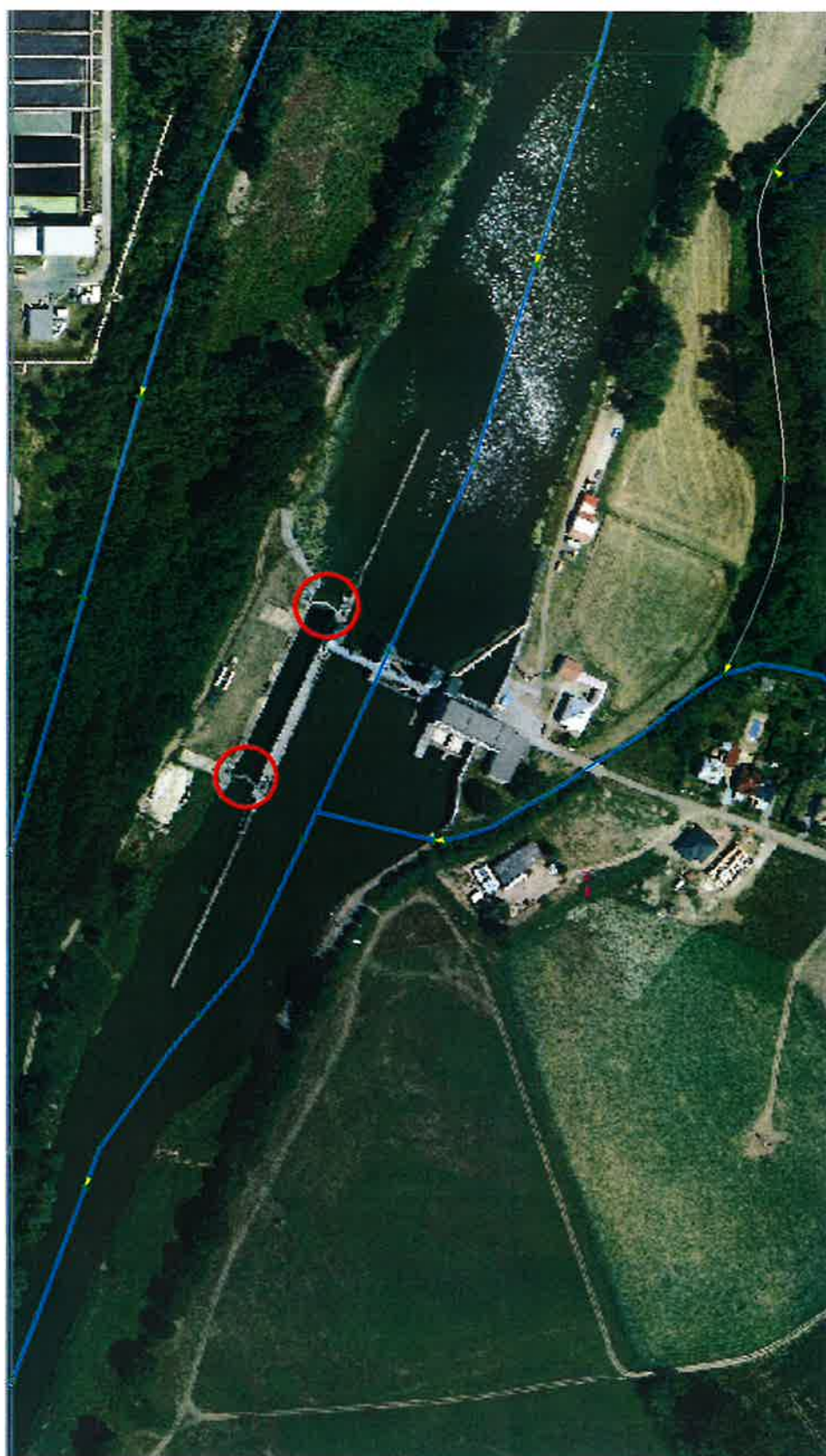
- m) rozhodující projektované parametry ve tvaru (u akcí, které je možno hradit z prostředků dotačních programů) :**

Název parametru	měrná jednotka	hodnota parametru
Segmentový uzávěr PK	ks	4
Provizorní hrazení PK	ks	1

n) přílohy:

- Situace
- Informace o parcele
- Fotodokumentace současného stavu
- Původní výkres segmentového uzávěru

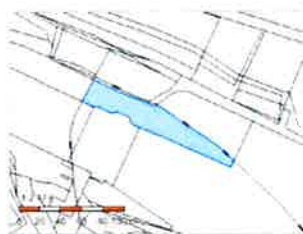
Situace 1 : 2000



Informace o parcele

Informace o pozemku

Parcelní číslo: [159](#)
Obec: [Srnovsy \(53719\)](#)
Katastrální území: [Srnovsy \(679097\)](#)
Číslo LV: [627](#)
Výměra [m²]: 2950
Typ parcely: Parcela katastru nemovitostí
Mapový list: [DKM](#)
Určení výměry: Graficky nebo v digitalizované mapě
Druh pozemku: zastavěná plocha a nádvoří
Stavba na pozemku: [vod dílo stavba < 2,3 m výšky - v zastavěné ploše na přechodu](#)



Sousední parcely

Vlastníci, jiní oprávnění

Vlastnické právo	Podíl
Česká republika	
Právo hospodařit s majetkem státu	Podíl
Povodí Labe, státní podnik Víta Nejedlého 951/8 Slezské Předměstí 50003 Hradec Králové	

Způsob ochrany nemovitosti

Nejsou evidovány žádné způsoby ochrany.

Seznam BPEJ

Parcela nemá evidované BPEJ.

Omezení vlastnického práva

Nejsou evidována žádná omezení.

Jiné zápisy

TYP
Změna číslování parcel
Řízení, v rámci kterých byl k nemovitosti zapsán cenový údaj

Nemovitost je v územním obvodu, kde státní správu katastru nemovitostí ČR vykonává [katastrální úřad pro Pardubický kraj, katastrální pracoviště Pardubice](#).

Zobrazené údaje mají informativní charakter. Platnost dat k 30.11.2021 08:00.

Informace o pozemku

Parcelní číslo: [403](#)
Obec: [Srnovsy \(53719\)](#)
Katastrální území: [Srnovsy \(679097\)](#)
Číslo LV: [627](#)
Výměra [m²]: 150
Typ parcely: Parcela katastru nemovitostí
Mapový list: [DKM](#)
Určení výměry: Graficky nebo v digitalizované mapě
Způsob využití: neplodná půda
Druh pozemku: ostatní plocha



Sousední parcely

Vlastníci, jiní oprávnění

Vlastnické právo	Podíl
Česká republika	
Právo hospodařit s majetkem státu	Podíl
Povodí Labe, státní podnik Víta Nejedlého 951/8 Slezské Předměstí 50003 Hradec Králové	

Způsob ochrany nemovitosti

Nejsou evidovány žádné způsoby ochrany.

Seznam BPEJ

Parcela nemá evidované BPEJ.

Omezení vlastnického práva

Nejsou evidována žádná omezení.

Jiné zápisy

Nejsou evidovány žádné jiné zápisy.

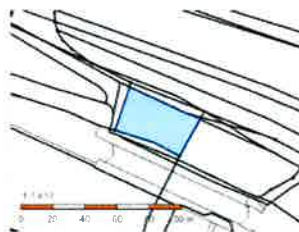
Řízení, v rámci kterých byl k nemovitosti zapsán cenový údaj

Nemovitost je v územním obvodu, kde státní správu katastru nemovitostí ČR vykonává [katastrální úřad pro Pardubický kraj, katastrální pracoviště Pardubice](#).

Zobrazené údaje mají informativní charakter. Platnost dat k 30.11.2021 08:00.

Informace o pozemku

Parcelní číslo:	917/10
Obec:	Rybitví [575593]
Katastrální území:	Rybitví [743852]
Číslo LV:	112
Výměra [m ²]:	1205
Typ parcely:	Parcela katastru nemovitostí
Mapový list:	DKM
Určení výměry:	Graficky nebo v digitalizované mapě
Druh pozemku:	trvalý travní porost



Sousední parcely

Vlastníci, jiní oprávnění

Vlastnické právo	Podíl
Česká republika	
Právo hospodařit s majetkem státu	Podíl
Povodí Labe, státní podnik Víta Nejedlého 951/8, Slezské Předměstí, 50003 Hradec Králové	

Způsob ochrany nemovitosti

Název
zemědělský půdní fond

Seznam BPEJ

BPEJ	Výměra
92110	1205

Omezení vlastnického práva

Nejsou evidována žádná omezení.

Jiné zápisy

Nejsou evidovány žádné jiné zápisy

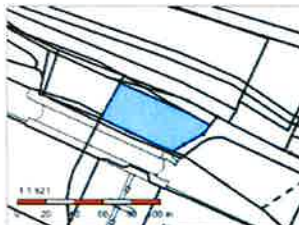
Řízení, v rámci kterých byl k nemovitosti zapsán cenový údaj

Nemovitost je v územním obvodu, kde státní správu katastru nemovitostí ČR vykonává [Katastrální úřad pro Pardubický kraj, Katastrální pracoviště Pardubice](#)

Zobrazené údaje mají informativní charakter. Platnost dat k 30.11.2021 10:00.

Informace o pozemku

Parcelní číslo:	918/12
Obec:	Rybitví [575593]
Katastrální území:	Rybitví [743852]
Číslo LV:	112
Výměra [m ²]:	1844
Typ parcely:	Parcela katastru nemovitostí
Mapový list:	DKM
Určení výměry:	Graficky nebo v digitalizované mapě
Způsob využití:	manipulační plocha
Druh pozemku:	ostatní plocha



Sousední parcely

Vlastníci, jiní oprávnění

Vlastnické právo	Podíl
Česká republika	
Právo hospodařit s majetkem státu	Podíl
Povodí Labe, státní podnik Víta Nejedlého 951/8, Slezské Předměstí, 50003 Hradec Králové	

Způsob ochrany nemovitosti

Nejsou evidovány žádné způsoby ochrany

Seznam BPEJ

Parcela nemá evidované BPEJ.

Omezení vlastnického práva

Nejsou evidována žádná omezení.

Jiné zápisy

TYP
Změna výměr obnovou operátu
Změna číslování parcel

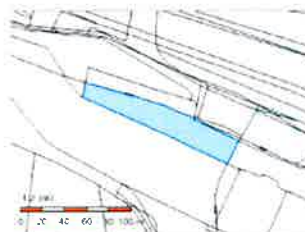
Řízení, v rámci kterých byl k nemovitosti zapsán cenový údaj

Nemovitost je v územním obvodu, kde státní správu katastru nemovitostí ČR vykonává [Katastrální úřad pro Pardubický kraj, Katastrální pracoviště Pardubice](#)

Zobrazené údaje mají informativní charakter. Platnost dat k 30.11.2021 10:00.

Informace o pozemku

Parcelní číslo: [103/1](#)
Obec: [Pardubice \(555134\)](#)
Katastrální území: [Lány na Důlku \(679071\)](#)
Číslo LV: [90](#)
Výměra [m²]: 3138
Typ parcely: Parcela katastru nemovitostí
Mapový list: [DKM](#)
Určení výměry: Grafický nebo v digitalizované mapě
Druh pozemku: zastavěná plocha a nádvoří
Stavba na pozemku: [pod dílo stavba s ovládacím účelem v konztech nebo na březích vodotoků](#)



Sousední parcely

Vlastníci, jiní oprávnění

Vlastnické právo	Podíl
Česká republika	
Právo hospodařit s majetkem státu	Podíl
Povodí Labe, státní podnik, Víta Nejedlého 951/8, Slezské Předměstí, 50003 Hradec Králové	

Způsob ochrany nemovitosti

Nejsou evidovány žádné způsoby ochrany.

Seznam BPEJ

Parcela nemá evidované BPEJ.

Omezení vlastnického práva

Nejsou evidována žádná omezení.

Jiné zápisy

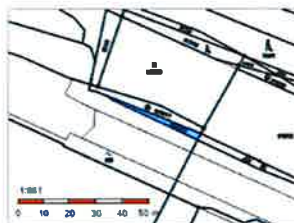
TYP
Změna číslování parcel
Řízení, v rámci kterých byl k nemovitosti zapsán cenový údaj

Nemovitost je v územním obvodu, kde státní správu katastru nemovitostí ČR vykonává [katastrální úřad pro Pardubický kraj, Katastrální pracoviště Pardubice](#)

Zobrazené údaje mají informativní charakter. Platnost dat k 30.11.2021 10:00.

Informace o pozemku

Parcelní číslo: [1076/10](#)
Obec: [Pardubice \(555134\)](#)
Katastrální území: [Lány na Důlku \(679071\)](#)
Číslo LV: [90](#)
Výměra [m²]: 63
Typ parcely: Parcela katastru nemovitostí
Mapový list: [DKM](#)
Určení výměry: Grafický nebo v digitalizované mapě
Způsob využití: ostatní komunikace
Druh pozemku: ostatní plocha



Sousední parcely

Vlastníci, jiní oprávnění

Vlastnické právo	Podíl
Česká republika	
Právo hospodařit s majetkem státu	Podíl
Povodí Labe, státní podnik, Víta Nejedlého 951/8, Slezské Předměstí, 50003 Hradec Králové	

Způsob ochrany nemovitosti

Nejsou evidovány žádné způsoby ochrany.

Seznam BPEJ

Parcela nemá evidované BPEJ.

Omezení vlastnického práva

Nejsou evidována žádná omezení.

Jiné zápisy

Nejsou evidovány žádné jiné zápisy.

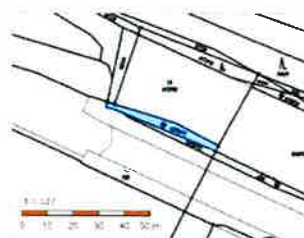
Řízení, v rámci kterých byl k nemovitosti zapsán cenový údaj

Nemovitost je v územním obvodu, kde státní správu katastru nemovitostí ČR vykonává [katastrální úřad pro Pardubický kraj, Katastrální pracoviště Pardubice](#)

Zobrazené údaje mají informativní charakter. Platnost dat k 30.11.2021 10:00.

Informace o pozemku

Parcelní číslo: [1076/110](#)
Obec: [Pardubice \(555134\)](#)
Katastrální území: [Lány na Dřívku \(679071\)](#)
Číslo LV: [30](#)
Výměra (m²): 142
Typ parcely: Parcela katastru nemovitostí
Mapový list: [DKM](#)
Určení výměry: Graficky nebo v digitalizované mapě
Způsob využití: neplodná půda
Druh pozemku: ostatní plocha



Sousední parcely

Vlastníci, jiní oprávnění

Vlastnické právo	Podíl
Česká republika	
Právo hospodařit s majetkem státu	Podíl
Povodí Labe: státní podnik, Víta Nejedlého 951/8, Slezské Předměstí, 50003 Hradec Králové	

Způsob ochrany nemovitosti

Nejsou evidovány žádné způsoby ochrany.

Seznam BPEJ

Parcela nemá evidované BPEJ.

Omezení vlastnického práva

Nejsou evidována žádná omezení.

Jiné zápisy

TYP

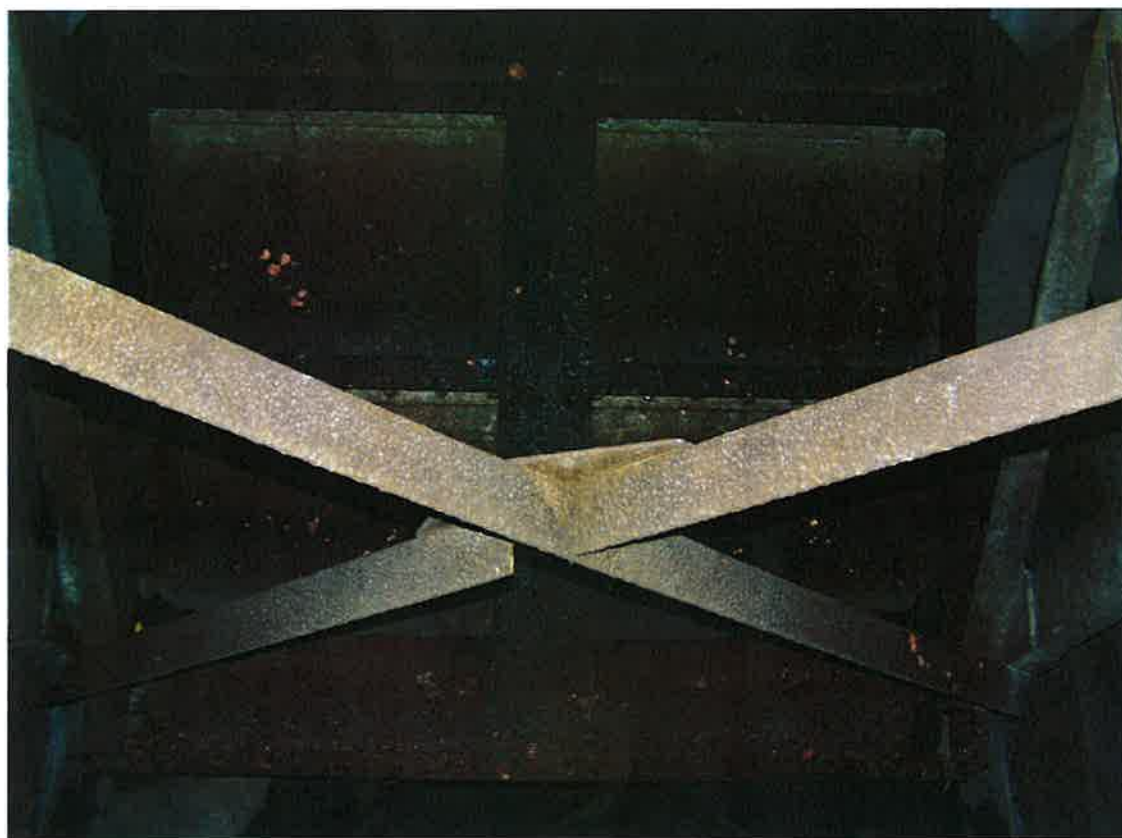
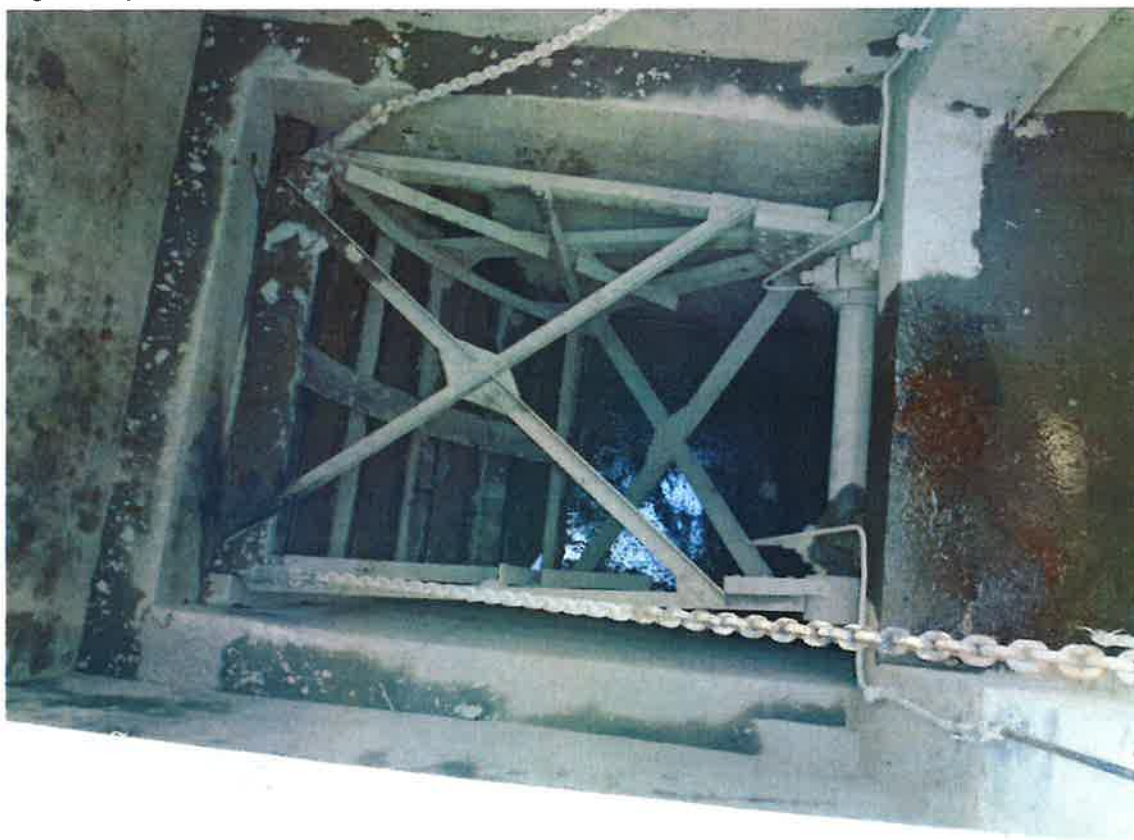
Změna výměr obnovou operátu

✓ Řízení, v rámci kterých byl k nemovitosti zapsán cenový údaj

Nemovitost je v územním obvodu, kde státní správu katastru nemovitostí ČR vykonává [katastrální úřad pro Pardubický kraj](#), [katastrální pracoviště Pardubice](#).

Zobrazené údaje mají informativní charakter. Platnost dat k 30.11.2021 10:00.

Segmentový uzávěr – obr. 1 -3





Dosedací plocha bočního těsnění segmentového uzávěru

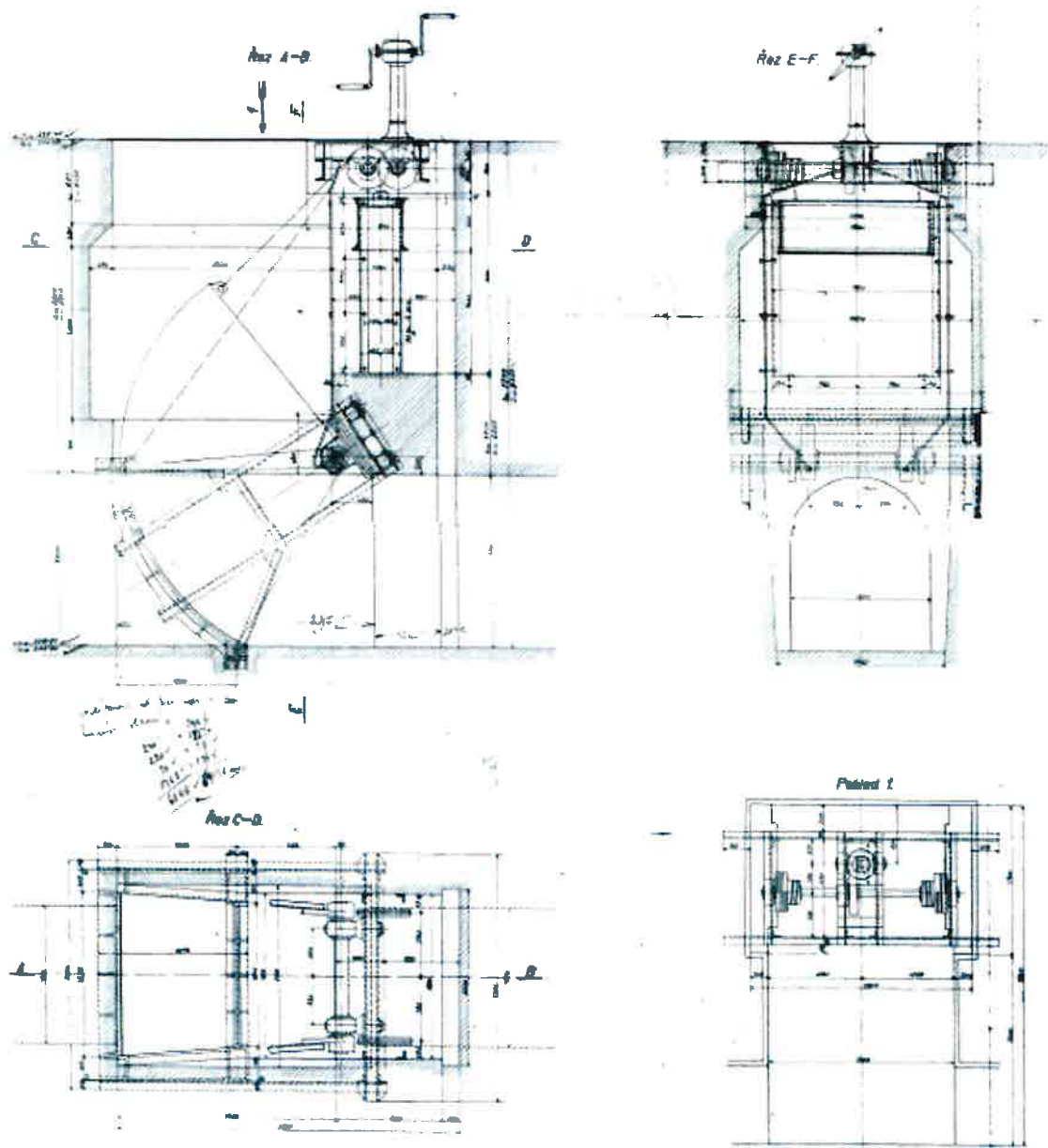


Závaží segmentového uzávěru



Segmentové stavidlo obtokových kanálů. Celkové uspořádání.

1:20.



Projekt v úhlu 1:20
Ing. J. Hlavinka

Horní provizorní hrazení PK



Dolní provizorní hrazení PK

